

**Seguici sui social**  
**iscriviti ai gruppi Facebook**

**TRUFFE**  
**GAS E LUCE**

**SPORTELLO**  
**GAS E LUCE**

Il sito di riferimento  
delle maggiori truffe di gas e luce in Italia

**Truffe**  
**Gas e Luce**

www.truffegaseluce.it

**Sportello**  
GAS & LUCE

**Resta aggiornato**  
**sulle maggiori truffe**  
**presenti nel mercato**  
**libero dell'energia!**

**Resta in contatto**  
**e aggiornato**  
**sulle novità dello**  
**Sportello!**

**facebook**

LA TESTIMONIANZA  
DEL MESE



*"Molto professionali, gentilissimi, mi hanno risolto un problema che da sola non ci sarei mai riuscita, facendomi risparmiare un bel po' di soldini. Consigliatissimo"*

- BARBARA BARCA

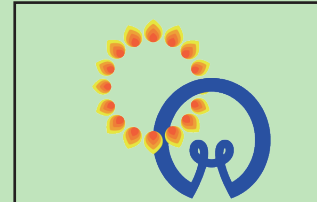
Edizione di Agosto/settembre 2020

"Voci di Sportello" è una rivista offerta da Sportello gas e luce, un brand del Gruppo BS S.r.l.  
Sede Legale: Via Amaretti 1/C - 10046 Poirino (TO) PARTITA IVA: 12240580014 | Tutti i diritti sono riservati ©

Copia Gratuita

**Sportello**  
GAS & LUCE

# Voci di Sportello



La rivista mensile e "tutta verde" dello Sportello Gas e Luce

## LA RIPARTENZA DOPO LE VACANZE ESTIVE

Eccoci finalmente, dopo un Agosto "movimentato" e fatto di molte parole sul Covid, al numero di Settembre di "Voci di Sportello!"

Ormai, quasi tutti gli italiani sono rientrati dalle proprie ferie, fatte un po' così...

C'è poi chi non ci è andato mai in ferie o chi non si è proprio mai fermato, come noi!

A parte forse qualche giorno di Sportelli chiusi, siamo sempre stati "sul pezzo" per dare al maggior numero possibile di persone un servizio eccellente, anche ad Agosto.

E la risposta, dobbiamo dire, è stata ottima.

Infatti, tantissima gente si è riversata nei nostri Sportelli a chiedere informazioni, a fare valutazioni sulle proprie bollette, a chiarire alcuni dubbi e a risolvere problemi che, per alcuni, andavano ormai avanti

da tanto, troppo tempo!

Insomma, Agosto è sempre stato il periodo per poter gestire le cose che durante l'anno ci lasciamo sempre alle spalle!

Ma non per questo, finito Agosto, dobbiamo dimenticarci di gestire al meglio le nostre utenze.

Soprattutto perché lo Sportello Gas e Luce è sempre disponibile ad aiutarti, su qualsiasi tematica legata alle utenze di luce e gas.

Adesso dunque è venuto il momento di ripartire ed eccoci qui, con due articoli freschi freschi, appena sfornati che questo mese ti daranno informazioni molto precise e dettagliate, su due diversi argomenti.

Il primo è relativo al dettaglio sul nostro gruppo Facebook "Truffe Gas e Luce" dove stiamo crescen-

do e sempre più persone chiedono consigli su come gestire al meglio le proprie forniture ed evitare di essere truffati.

La gente scrive da tutta Italia e molte persone si riconoscono e ci si aiuta a gestire vari problemi o truffe ricevute dalle varie figure che gravitano nel mondo dell'energia elettrica e gas, come ad esempio call center o venditori porta a porta preparati e pronti a fare di te solo ed esclusivamente una provvigione.

Il secondo articolo invece parla del Bonus Sociale.

Sai di che si tratta? Ancora no?

Beh, devi sapere che nelle tue bollette, se hai un reddito di un certo tipo, lo Stato ti viene incontro con delle agevolazioni e delle riduzioni in bolletta.

Questo vale su luce, gas e anche sul servizio idrico!

Abbiamo voluto scrivere questo articolo perché in tanti, davvero troppi, non sanno di avere diritto a questa importante agevolazione.

Ecco perché questo numero, oltre che a segnare la ripresa dopo le vacanze, è molto importante per te!

Prendi subito la tua copia e inizia a leggerla tutta d'un fiato!

Poi, ovviamente, se hai bisogno del nostro aiuto, che è assolutamente gratuito, puoi rivolgerti direttamente allo Sportello e chiedere tutto ciò di cui hai bisogno riguardo le tue utenze di luce e gas!

Buona lettura!

**Lo Staff dello Sportello Gas e Luce**

**AFFIDATI ALLO SPORTELLO GAS E LUCE E AVRAI IL TUO PUNTO FISICO DI RIFERIMENTO PER LE BOLLETTE DI ENERGIA ELETTRICA E GAS.**

**Mai più fastidiosi call center, zero finti risparmi, senza più cambiare fornitore ogni 6 mesi sperando di trovare quello giusto!**

**Rivolgiti allo Sportello Gas e Luce più vicino a te!**

Ecco le nostre sedi:

**Sportello gas e luce Brandizzo**  
è in Via Torino 97  
Tel: 011.19.23.11.45  
brandizzo@sportellogaseluce.it

**Sportello gas e luce Canale**  
è in Via Roma 64  
Tel: 347.705.46.52  
canale@sportellogaseluce.it

**Sportello gas e luce Poirino**  
è in Via Amaretti 1/C  
Tel: 011.046.88.35  
poirino@sportellogaseluce.it

**Sportello gas e luce Trofarello**  
è in Via Roma 5/C  
Tel: 011.245.74.41  
trofarello@sportellogaseluce.it

**ATTENZIONE**

**Nuova sede operativa Emilia Romagna**



**Sportello gas e luce Rimini**  
presso lo Studio Tecnico  
del Geometra Emanuele Pacassoni  
Via Madrid 70 - 47924 - Rimini

## TUTTO QUELLO CHE DEVI REALMENTE SAPERE SUL BONUS SOCIALE (O BONUS ELETTRICO)

Le persone che ci vengono a trovare allo Sportello Gas e Luce, lo fanno per svariate richieste. Chi ha problemi con il proprio fornitore e ha bisogno di una mano per riuscire a risolverli, dato che da solo non ci era riuscito; chi vuole capire, affidandosi a noi cosa può ottenere in termini di risparmio e servizio.

A tal proposito ti ricordo che lo Sportello Gas e Luce nasce principalmente proprio per queste due ragioni:

1) risolvere qualunque problema tu abbia con qualsiasi fornitore;

2) valutare un cambio affidandosi a noi ed avere un punto di riferimento fisico e i vari servizi annessi (come pagamento delle bollette in loco, servizio autolettura ecc...)

Tuttavia dato che il mercato libero dell'energia è sempre più complicato, capitano sovente domande di svariato genere e, tra queste, non mancano i dubbi sul discorso Bonus Sociale (o bonus elettrico).



Cerchiamo in questo articolo di fare un po' di chiarezza e capire:

- Che cos'è
- A chi spetta
- Come si richiede
- Quanto vale

Bene, cominciamo.

**1. Che cos'è il Bonus Sociale**  
Innanzitutto il bonus sociale non è solo uno ma ne esistono di 2 tipi: bonus sociale per disagio economico e bonus sociale per disagio fisico. Tratteremo quest'ultimo nel prossimo numero di Voci di Sportello. Ora ci concentreremo sul tipo "disagio economico".

Vien da se che, quello "per di-

sagio economico" sia volto ad aiutare le famiglie più in difficoltà (economiche appunto) ed infatti, sul sito dell'autorità dell'energia (ARERA), tale bonus viene descritto così:

"il bonus elettrico è uno sconto sulla bolletta, introdotto dal Governo e reso operativo dall'Autorità con la collaborazione dei Comuni, per assicurare un risparmio sulla spesa per l'energia elettrica alle famiglie in condizione di disagio economico e fisico e alle famiglie numerose."

### 2. A chi spetta

Possono ottenere il bonus sociale tutti i clienti domestici intestatari di un contratto di fornitura elettrica appartenenti:

- ad un nucleo familiare con indicatore ISEE non superiore a 8.265 euro;
- ad un nucleo familiare con almeno 4 figli a carico (famili-



Continua

→ gli (numerose) e indicatore ISEE non superiore a 20.000 euro;

- ad un nucleo familiare titolare di Reddito di cittadinanza o Pensione di cittadinanza.

poter inviare la domanda c'è un po' di burocrazia nostrana. Bisogna infatti allegare alla domanda la seguente documentazione:

Per presentare la domanda servono:

- documento di identità;
- eventuale allegato D di delega (se la domanda è presentata da un delegato e non dall'instestario della fornitura);
- modulo A compilato;
- attestazione ISEE in corso di validità;
- allegato CF con i componenti del nucleo ISEE.

Oltre a questi documenti le famiglie numerose dovranno compilare anche:

- allegato FN per il riconoscimento di famiglia numerosa, se l'ISEE è superiore a 8.265 euro (ma entro i 20.000)

I titolari di Reddito di cittadinanza o Pensione di cittadinanza dovranno indicare anche:

- numero di protocollo assegnato al Reddito/Pensione di cittadinanza o attestazione utile a documentare la titolarità del richiedente del Reddito/Pensione di cittadinanza

Ai fini della compilazione del modulo A è inoltre necessario avere a disposizione alcune informazioni reperibili in bolletta o nel

- la potenza impegnata o disponibile della fornitura.

Tutti questi moduli si possono trovare online al seguente indirizzo: <http://www.bonusenergia.ancit.it/>.

SINTESI IMPORTI FATTURATI	
SINTESI IMPORTI	
Spesa per la materia Energia	19,74
Spesa per il trasporto e la gestione del contatore	8,70
Spesa per oneri di sistema	8,95
<b>Bonus Sociale</b>	<b>-14,22</b>
Altre partite	1,00
Totale Iva	2,56
Totale imposte	1,45
<b>TOTALE BOLLETTA (Salvo conguaglio)</b>	<b>28,18</b>
Canone di Abbonamento RAI	9,00
<b>TOTALE A DEBITO</b>	<b>37,18</b>

ancit.it/.

Tuttavia il CAF di riferimento che sceglierete saprà aiutarvi sia al recupero dei moduli che alla sua compilazione.

#### 4. Quanto vale

Domanda più che legittima, dato il tempo che si dovrà dedicare per recuperare tutta la documentazione.

L'importo che viene "scalato" dai costi fissi della bolletta varia in base al numero delle persone presenti nel nucleo familiare, ed è così suddiviso:

- 1 - 2 componenti = - 125€ l'anno;
- 3 - 4 componenti = - 148€ l'anno;
- da 5 componenti in su = - 173€ l'anno.

Tali importi vengono suddivisi nei dodici mesi successivi alla richieste e relativa accettazione del bonus.

I tempi per l'accettazione della domanda possono variare ma, in caso di accoglimento tardivo, esso è retroattivo. Farà comunque fede la data della presentazione della domanda. Pertanto è facile che si possa trovare un primo importo di rimborso più alto e che poi questo prosegua in maniera mensile.

Per verificare l'avvenuta applicazione, è sufficiente leggere in bolletta nella sezione apposita che ci sia riportata la voce (vedi immagini).

Ricorda che tale bonus ha comunque validità di 12 mesi e che poi andrà rinnovato allo scadere!

**Se hai qualche dubbio passa a trovarci allo Sportello Gas e Luce, saremo felici di conoscerti e**

# Quelli del Gruppo (Facebook) "TRUFFE GAS E LUCE..."

Qualche mese fa in pieno lockdown, quel "fermo forzato" che ci ha costretto a rimanere chiusi in casa, ci ha permesso di portare avanti diversi progetti che erano fermi da tempo.

Una cosa che ci eravamo ripromessi di fare ma che purtroppo gli impegni della quotidianità ci aveva sempre impedito era quella di creare un gruppo su Facebook volto ad aiutare tutte quelle persone che ogni giorno vengono bombardate da chiamate dei call center e da venditori porta a porta.

Venditori che, con metodi truffaldini, fanno sottoscrivere dei contratti di luce e gas. Contratti che si rivelano essere con prezzi più alti, con costi aggiuntivi e che fanno schizzare le bollette alle stelle.

Ne abbiamo già parlato nei numeri scorsi ma questa volta ci teniamo a raccontarti quello che sta accadendo all'interno di questo gruppo, al quale puoi iscriverti. Si chiama "Truffe gas e luce".

Innanzitutto iniziamo col dirti che al momento ci sono 517 membri iscritti e crescono ogni giorno.

Tra questi però (e qui viene il bello) non ci sono solo persone vittime di truffa

che si rivolgono a noi. Ci sono anche altri professionisti del settore che però, attenzione, NON sono autorizzati a vendere o fare proposte commerciali!

All'inizio infatti eravamo solo noi fondatori a rispondere ed intervenire sulle richieste più disparate che arrivavano. Adesso invece l'interazione avviene sia da altri professionisti e sia da persone che raccontano le loro esperienze, danno consigli e si confrontano.

Tutto ciò lo troviamo davvero fantastico ed è per questa ragione che ci farebbe piacere che anche tu ti iscrivessi.

Tra le domande e le richieste di aiuto inoltre, non arrivano solo per truffe ricevute, ma anche da persone che stanno valutando di cambiare fornitore e chiedono pareri e consigli.

Sottoponendo al gruppo alcune offerte ricevute in modo da avere conferma se sia effettivamente un'offerta pulita o se questa nasconde qualcosa.

È di fatto una vera e propria community altruistica volta a dare una mano a chi ha bisogno, riguardo al settore energetico.

Il risultato di tutto questo dare sono i ringraziamenti che puoi vedere nelle immagini di questo articolo.

**Ti aspettiamo nel Gruppo Truffe Gas e Luce!**



**Milena Scotto Di Carlo**  
18 luglio · 🌐

Ciao a tutti, sono nuova del gruppo 😊 e ringrazio pubblicamente il Signor. Francesco Cristiano per le informazioni che mi ha fornito su un nuovo contratto stipulato con una nota società per la fornitura di luce e gas. È stato gentilissimo e mi ha risposto in maniera tempestiva, precisa e dettagliata.

**Flo Vellenga Autore**

Sono d'accordo con lei! È prezioso questo gruppo! E non c'è l'ho con tutti gli agenti energetici. Immagino ci siano tanti che lavorino in buona fede.

**Antonella Drago**

Grazie Francesco Cristiano, è un piacere avere a che fare con dei professionisti come voi...di solito in questo campo o trovi degli squali, o persone poco corrette....voi siete una perla rara, sia per la vostra professionalità, ma soprattutto, per la vostra signorilità!...e questo vi contraddistingue!!! Bravi! ❤️

**Emanuele Silvestro**  
28 giugno · 🌐

Buongiorno, è bastato un post e subito persone sono accorse in mio aiuto, un bel gruppo davvero fatto di persone oneste, ed un grande ringraziamento va fatto a @francesco cristiano, per il gruppo che ha creato e per la disponibilità a spiegarmi le varie voci presenti sulla mia bolletta e sull'offerta che avevo preso in considerazione... Persona esperta e gentile grazie ancora a tutti e soprattutto a Francesco....

**Flo Vellenga**

Che bello che ci spiegate queste cose! Siamo tutti un po' analfabeti funzionali per quanto riguarda queste cose 🤔🤔

Mi piace · Rispondi · 9 sett.

**Luca Morbidelli**  
22 giugno · 🌐

Buongiorno a questo bellissimo gruppo!!! Vi ho scovato per caso e siete stati per me una piacevolissima sorpresa!!! Complimenti.

Volevo chiedervi un consiglio/parere.

**Pina MoBasta McCartney**

Sei davvero una persona seria e appassionata di questo gruppo. 😊 grazie mille



# GufLED



## COMPONI IL TUO KIT DI LAMPADE A LED!

Entra allo Sportello Gas e Luce a te più vicino.

➔ 10 LAMPADE\* 27€ anziché ~~39,50€~~

➔ 20 LAMPADE\*\* 47€ anziché ~~68,20€~~

**Decidi tra il kit da 10 o 20 Led, scegli tra quelle esposte ed esci con le tue nuove lampade!**

Puoi anche scriverci per informazioni ad [info@sportellogaseluce.it](mailto:info@sportellogaseluce.it)